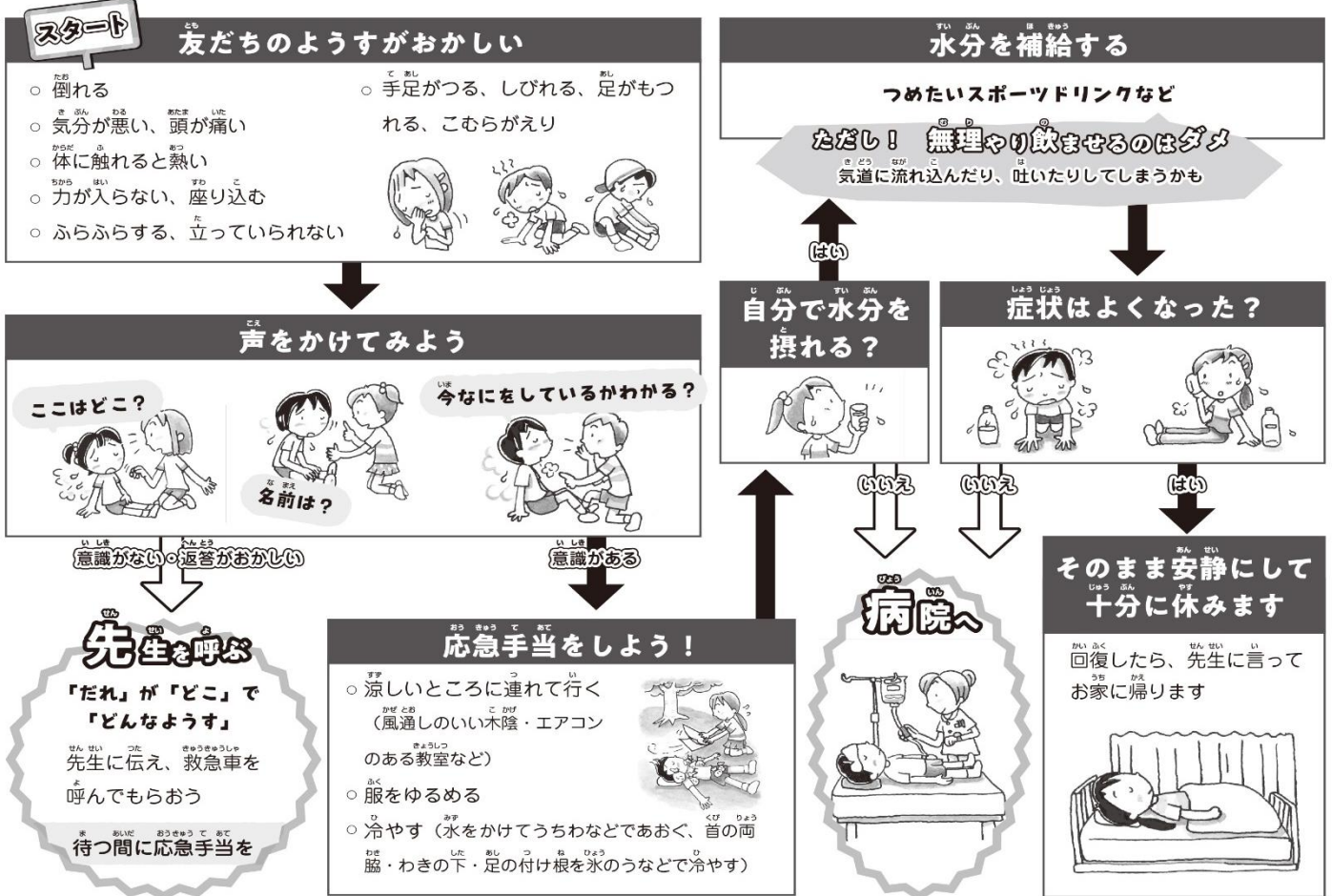


★7月になり、いよいよこれからが夏本番ですね。気温がぐっと高くなるこの時期は、「ねっちゅうしょう」も多くなります。「ねっちゅうしょうになってしまったら?」「どうすればいいの?」と思ったら、このほけんだより「あおぞら」を思い出してくださいね。



## 熱中症かも! どうすればいい? 判断チャート



数字で見える熱中症

これ、何の数字?

**Q1** 26,702人  
2017年7月中に熱中症で救急搬送された人数(全国)。1日あたり約860人、搬送されたこととなります。

**Q2** 9,646人  
Q1の中で、入院治療が必要になった人の数。

**Q3** 31人  
Q1の中で、初診で死亡が確認された人の数。

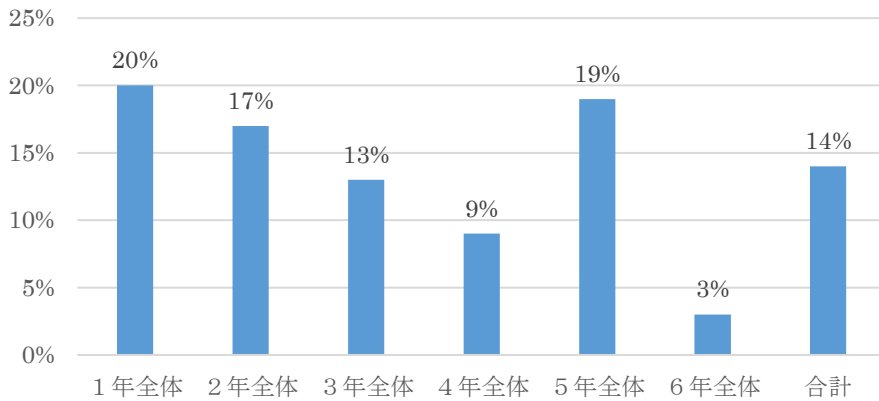
熱中症対策をしっかりと行い、周りの友だちにも気を配って声をかけてあげてください。みんなでこの数字を少しでもゼロに近づけましょう。

参考: 消防庁「平成29年7月の熱中症による救急搬送状況」

## ～6月に、「はみがきちょうさ」をおこないました！～

※6月の「<sup>がつ</sup>「<sup>し</sup>歯科<sup>けんしん</sup>検診」で、あるクラスにきいてみたところ、あさのはみがきをしてこない人がいることがわかりました。おおくの人数が予想されたので、全校で<sup>ぜんこう</sup>ちょうさして<sup>ひと</sup>みることにしました。

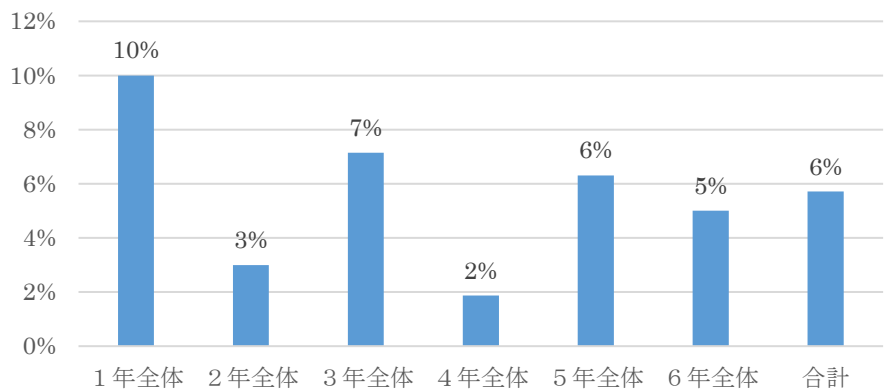
あさ、はみがきをしてからとうこうしましたか？



※1年生22人、2年生17人、3年生12人、4年生10人、5年生22人、6年生2人、7・8組3人で、合計88人でした。朝は、時間がなくてバタバタしますが、5～10分早くおきれば、できないことはありません。あさごはん、はみがき、あさうんちができるとういですね。

※1年生12人、2年生3人、3年生7人、4年生2人、5年生7人、6年生6人、7・8組0人で、合計37人でした。よるに、しっかりはみがきをしないと、ねている間にしこうがたくさんつくられています。(ねている間は唾液があまりでないので)

よる、はみがきをしてからねましたか？



### ～保護者のみなさまへ～

★1学期の健康診断が全て終わりました。7月13日から始まる保護者面談で、1学期に行った健康診断で治療勧告されて、まだ未受診の方に「夏休み前の治療の勧め」を配布します。夏休みは治療に行くチャンスですので、夏休み中にしっかり病院で診ていただき、心配のない体で2学期をスタートさせるようにしてください。もし、治療の紙をなくしてしまったという方は、お知らせいただければ再発行いたします。

★6月に歯みがき調査をした結果、「朝、歯みがきせずに登校している子」は全校で88人、14%いました。「夜、歯みがきせずに寝る子」は全校で37人、6%いました。特に朝は、1日のうちでも歯垢が1番多く見られる時間帯です。歯垢1グラムの中には1000億個以上の菌がいるとも言われ、朝の歯みがきはとても重要です。昼は学校で「歯みがきタイム」を設け、教員が見届けながら行っていますが、朝と夜の歯みがきは家庭での声かけ、見届けをお願いしたいです。特に朝は、家庭でも非常に忙しい時間だと思いますが、起きる時間を少し早めにするか、早めに登校しているお子さんは、5分遅らせても構いませんので、歯みがき・洗顔、朝ごはん、朝のうんちまで、「朝の習慣」にできるよう、ご指導いただけると有り難いです。よろしくお願ひいたします。

このアンケートについては、今後も機会をみて行う予定でおります。結果につきましては、その都度お知らせいたします。